

# シポテックス促進耐候性試験最終報告書

有限会社 伊東産業

# シポテックスその他ポリマーモルタルの促進耐候性試験最終報告書

1990年2月20日報告  
2004年5月14日改訂  
(有)伊東産業

## 1. 試験の内容

シポテックスとその他ポリマーモルタルの性能について促進耐候性の試験を行い評価した。

## 2. 試料 (各3体)

試料 No.	品名	外観	表層 (号評価)	結果
1	シポテックス C ベースハードタイプ	変化無し	5号	良好
2	シポテックス E ベースソフトタイプ	変化無し	5号	良好
3	SBR ポリマーモルタル 一般市販品	風化状態	評価不能	不良
4	エチレン系ポリマーモルタルカチオンコート	表面変化大	1号	良
5	アクリル系ポリマーモルタル A 一般市販品	表面変化大	1号	良
6	アクリル系ポリマーモルタル B 一般市販品	風化状態	評価不能	不良

※ 上記号評価はチョーキング (白垂化) 評価のこと。5号が良点、1号が不良の5段階評価 (当時) 2004年現在、号評価は3点数評価に変わっています。

## 3. 試験方法

各種試験板を作成し、デューサイクルサンシャインスーパーロングライフウェザオメーターによる促進耐候性試験を行い、照射試験後、グレースケールを用いて標準板との状態を比較検討した。

## 4. 使用機器

デューサイクルサンシャインスーパーロングライフウェザオメーター (スガ試験機)

## 5. テスト条件

JIS A-1415

1時間照射・1時間消灯繰り返しブラックパネル温度  $63 \pm 3^{\circ}\text{C}$   
スプレーサイクル2時間毎18分

## 6. テスト時間

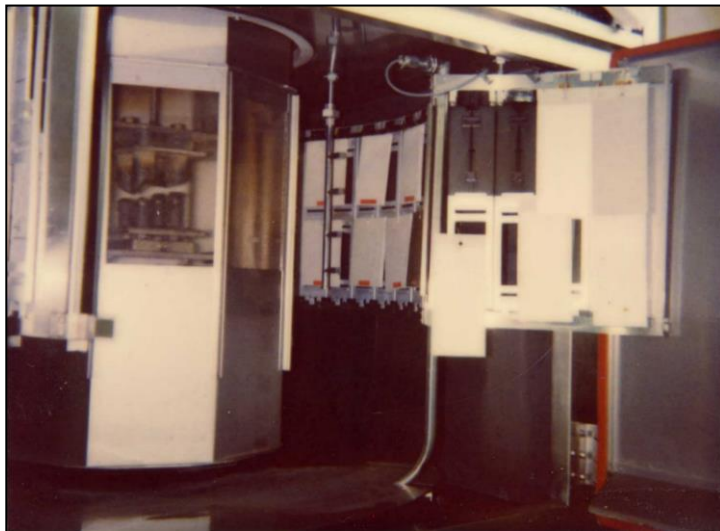
最終6000時間 (中間報告3600時間、4000時間)

※ 尚、中間報告3600時間、4000時間の状態と変化無し。参考に実体顕微鏡 (SZH: オリンパス) による表面状態観察をしたが添付写真の通りであった。

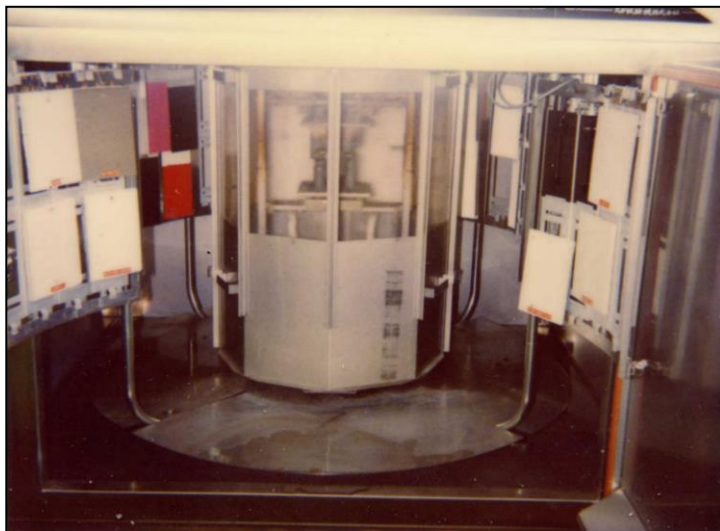
試験板及び試験機写真



試験板試験前状況

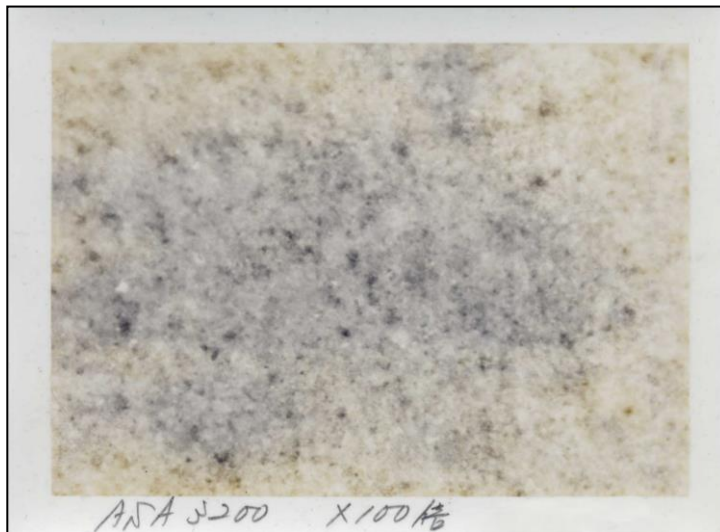
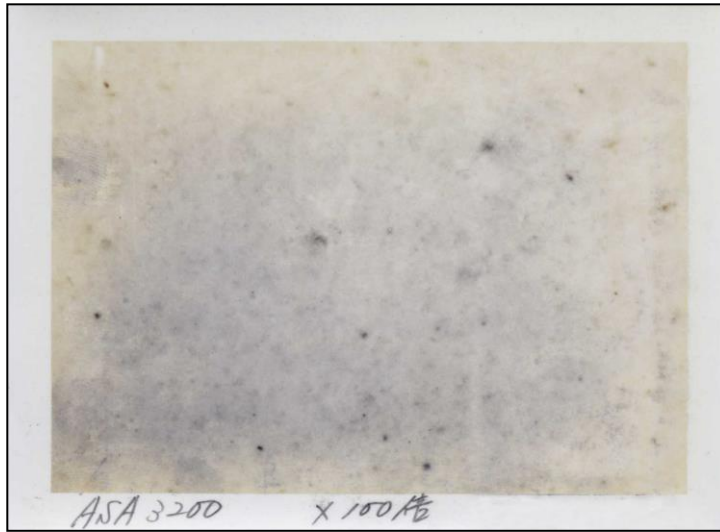


DUE CYCLE SUNSHINE  
SUPER LONG LIFE  
WEATHER METER



DUE CYCLE SUNSHINE  
SUPER LONG LIFE  
WEATHER METER

試験後実体顕微鏡写真 (SZH : オリンパス)



ASA 3200 ×100 倍 カチオンコート

ASA 3200 ×100 倍 シポテックス C ベース