

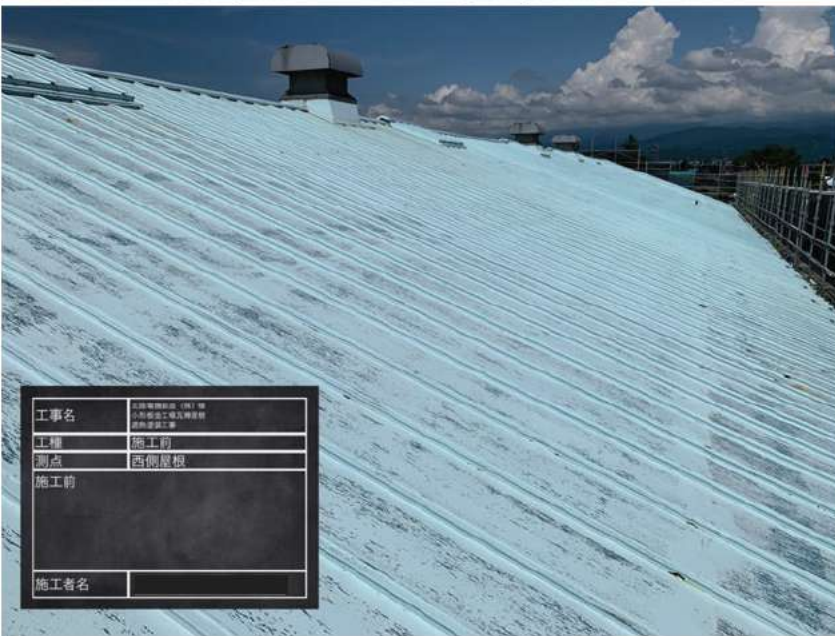
**北陸電機製造（株）様  
小形板金工場屋根の補修  
及び遮熱塗装工事**

シポテックス クール工法  
令和3年7月13日～8月31日



1

工種：施工前  
測点：西側屋根  
施工前



2

工種：施工前  
測点：西側屋根  
施工前



3

工種：施工前  
測点：西側屋根  
施工前





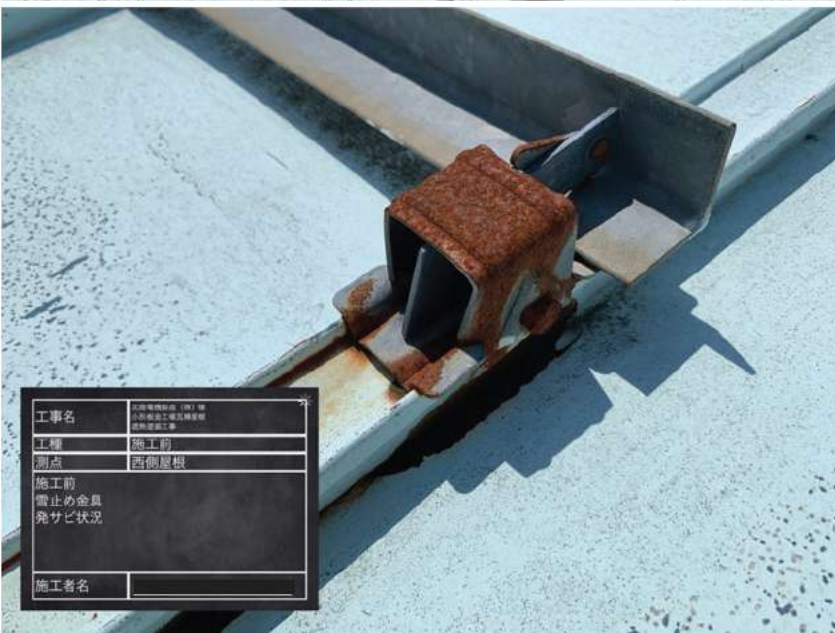
4

工種：施工前  
 測点：西側屋根  
 旧塗膜劣化状況



5

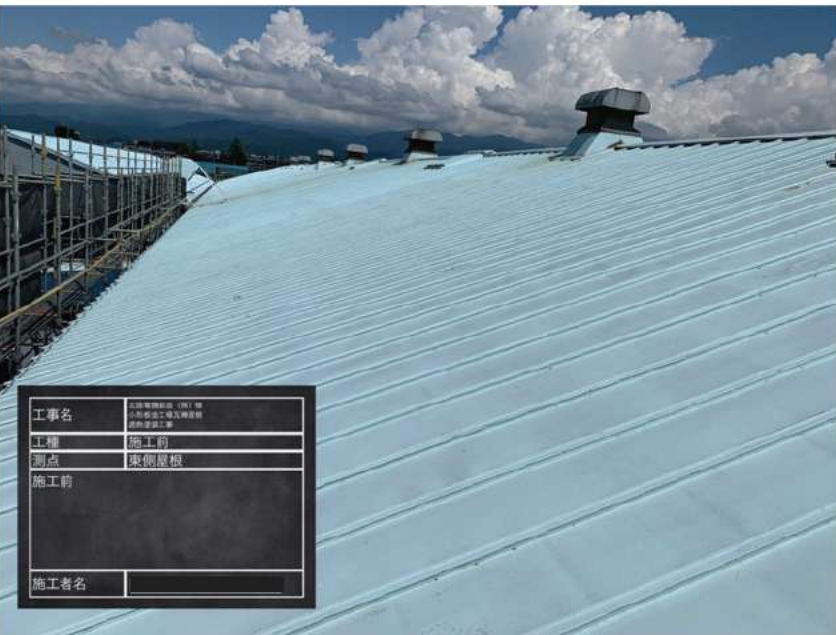
工種：施工前  
 測点：西側屋根  
 施工前  
 雪止め金具  
 発錆状況



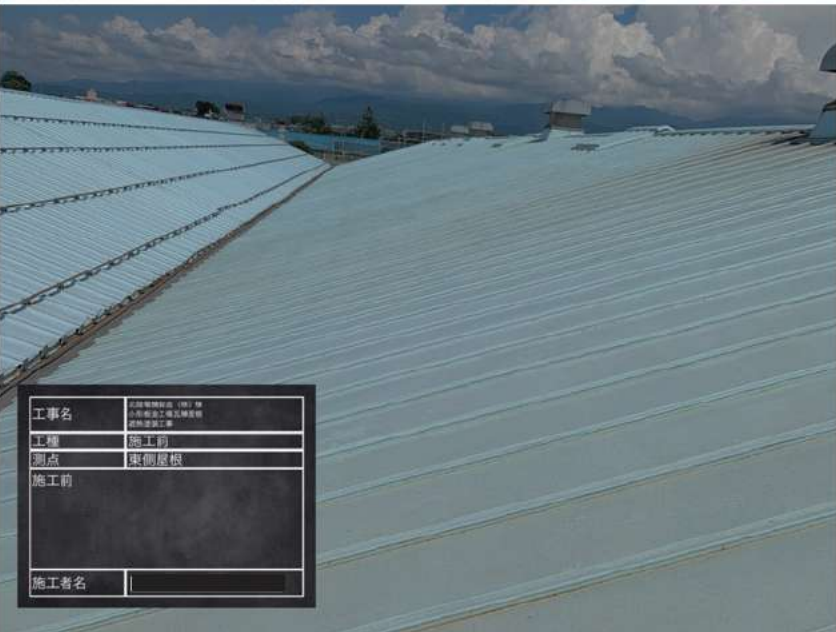
6

工種：施工前  
 測点：西側屋根  
 施工前  
 雪止め金具  
 発錆状況





工種：施工前  
測点：東側屋根  
施工前



工種：施工前  
測点：東側屋根  
施工前



工種：施工前  
測点：東側屋根  
施工前

工種：施工前  
 測点：東側屋根  
 施工前  
 4号棟との比較



工種：施工前  
 測点：東側屋根  
 施工前  
 4号棟との谷樋



工種：施工前  
 測点：東側屋根  
 施工前  
 4号棟との谷樋

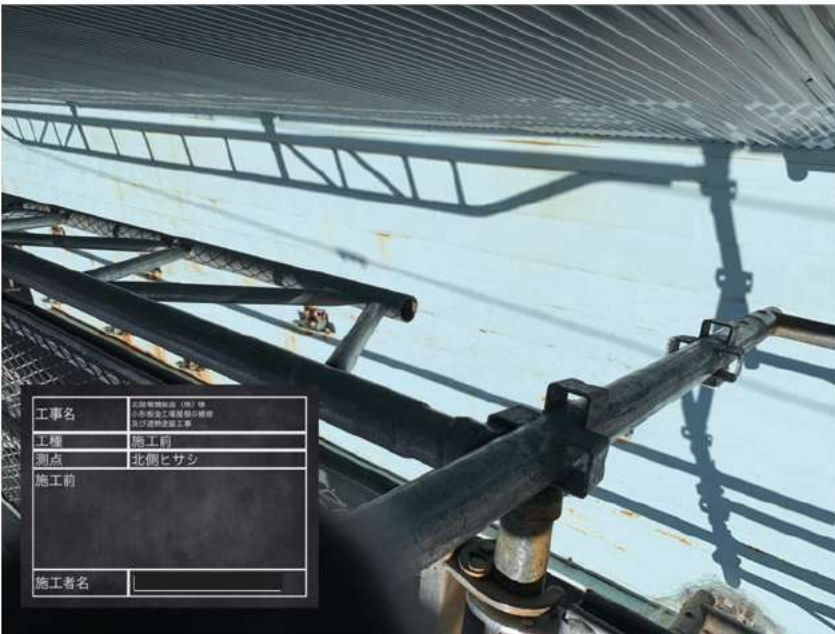




工種：施工前  
測点：北側ヒサシ  
施工前



工種：施工前  
測点：北側ヒサシ  
施工前



工種：施工前  
 測点：西側屋根  
 施工前  
 軒先腐食状況



工種：軒先施工前  
 測点：西側屋根  
 施工前  
 軒先腐食状況



工種：軒先施工前  
 測点：西側屋根  
 施工前  
 軒先腐食状況



工種：軒先施工前

測点：西側屋根

施工前

軒先腐食状況



工種：施工前

測点：西側屋根

施工前

軒先腐食状況



工種：施工前

測点：西側屋根

施工前

軒先腐食状況

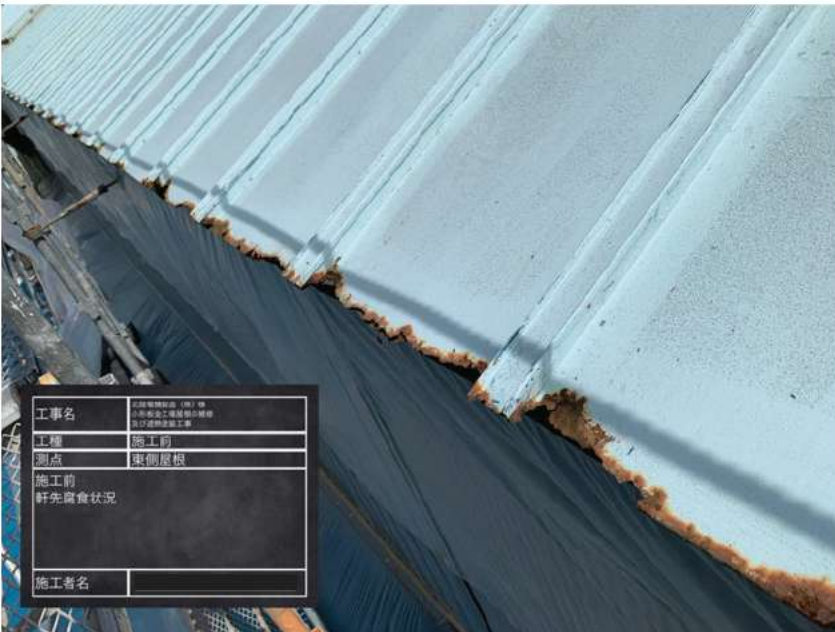
アップ







工種：施工前  
 測点：西側屋根  
 施工前  
 軒先腐食状況  
 アップ



工種：施工前  
 測点：東側屋根  
 施工前  
 軒先腐食状況



工種：施工前  
 測点：東側屋根  
 施工前  
 軒先腐食状況

工種：軒先施工前

測点：東側屋根

施工前

軒先腐食状況



工種：軒先施工前

測点：東側屋根

施工前

軒先腐食状況



工種：軒先施工前

測点：東側屋根

施工前

軒先腐食状況







工種：施工前  
 測点：西側壁面  
 施工前  
 足場設置後



工種：施工前  
 測点：西側壁面  
 施工前  
 足場設置後  
 危険標識設置前



工種：施工前  
 測点：西側壁面  
 施工前  
 足場設置後  
 危険標識設置前





工種：施工前  
 測点：西側壁面  
 施工前  
 足場設置後  
 危険標識設置前



工種：準備工  
 測点：西側壁面  
 施工前  
 足場設置後  
 危険標識設置状況



工種：準備工  
 測点：西側壁面  
 危険周知、安全表記設置状況





工種：準備工  
測点：西側壁面  
危険周知、安全表記設置状況



工種：準備工  
測点：西側壁面  
危険周知、安全表記設置状況

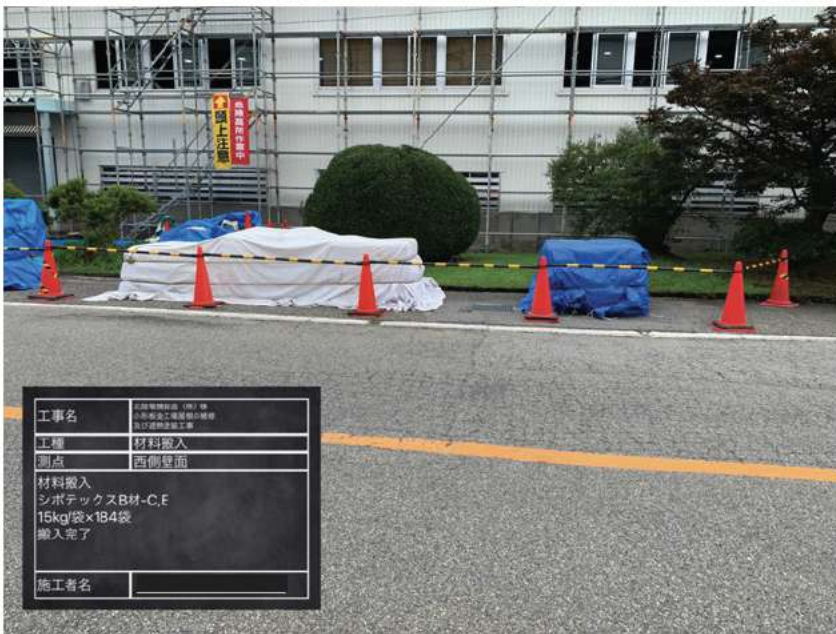


工種：準備工  
測点：東側壁面  
危険周知、安全表記設置状況



工事名	北陸電力株式会社 191 号 小浜発電工場の増設工事 送電設備工事
工種	準備工
測点	西側壁面
材料搬入	シボテックスA材-E K 18kg/缶×92缶 荷受け完了
施工者名	

工種:準備工  
測点:西側壁面  
材料搬入  
シボテックスA材-E K  
18kg/缶×92缶  
荷受け完了



工事名	北陸電力株式会社 191 号 小浜発電工場の増設工事 送電設備工事
工種	材料搬入
測点	西側壁面
材料搬入	シボテックスB材-C,E 15kg/袋×184袋 搬入完了
施工者名	

工種:材料搬入  
測点:西側壁面  
材料搬入  
シボテックスB材-C,E  
15kg/袋×184袋  
搬入完了



工種：錆び部ケレン・旧塗膜ケレン

測点：西側壁面

軒先腐食部付近

サンダーケレン時

飛散防止養生状況



工種：錆び部ケレン・旧塗膜ケレン

測点：西側屋根養No6～7付近

軒先腐食部付近

サンダーケレン時

飛散防止養生状況



工種：錆び部ケレン・旧塗膜ケレン

測点：西側屋根

ケレン処理時

飛散防止養生状況





工種：錆び部ケレン・旧塗膜ケレン

測点：東側屋根

軒先腐食部付近

ケレン処理時

飛散防止養生状況



工種：錆び部ケレン・旧塗膜ケレン

測点：東側屋根

軒先腐食部付近

ケレン処理時

飛散防止養生状況



工種：錆び部ケレン・旧塗膜ケレン

測点：東側屋根

軒先腐食部付近

ケレン処理時

飛散防止養生状況





工種：錆び部ケレン・旧塗膜ケレン

測点：西側屋根

サンダーケレン状況



工種：錆び部ケレン・旧塗膜ケレン

測点：西側屋根

サンダーケレン状況



工種：錆び部ケレン・旧塗膜ケレン

測点：西側屋根

サンダーケレン状況



工種：錆び部ケレン・旧塗膜ケレン

測点：東側屋根

サンダーケレン状況



工種：錆び部ケレン・旧塗膜ケレン

測点：東側屋根

サンダーケレン状況



工種：錆び部ケレン・旧塗膜ケレン

測点：東側屋根

サンダーケレン状況





工種：錆び部ケレン・旧塗膜ケレン

測点：西側屋根

サンダーケレン状況

錆部除去



工種：錆び部ケレン・旧塗膜ケレン

測点：東側屋根

サンダーケレン状況

錆部除去



工種：錆び部ケレン・旧塗膜ケレン

測点：東側屋根

サンダーケレン状況

死膜除去





工種：軒先サンダーケレン状況

測点：西側屋根

軒先腐食部付近

サンダーケレン状況



工種：軒先サンダーケレン状況

測点：西側屋根

軒先腐食部付近

サンダーケレン状況



工種：軒先サンダーケレン状況

測点：西側屋根

軒先腐食部付近

サンダーケレン状況





工種: 軒先サンダーケレン状況

測点: 西側屋根

軒先腐食部付近

サンダーケレン状況



工種: 軒先サンダーケレン状況

測点: 西側屋根

軒先腐食部付近

サンダーケレン後

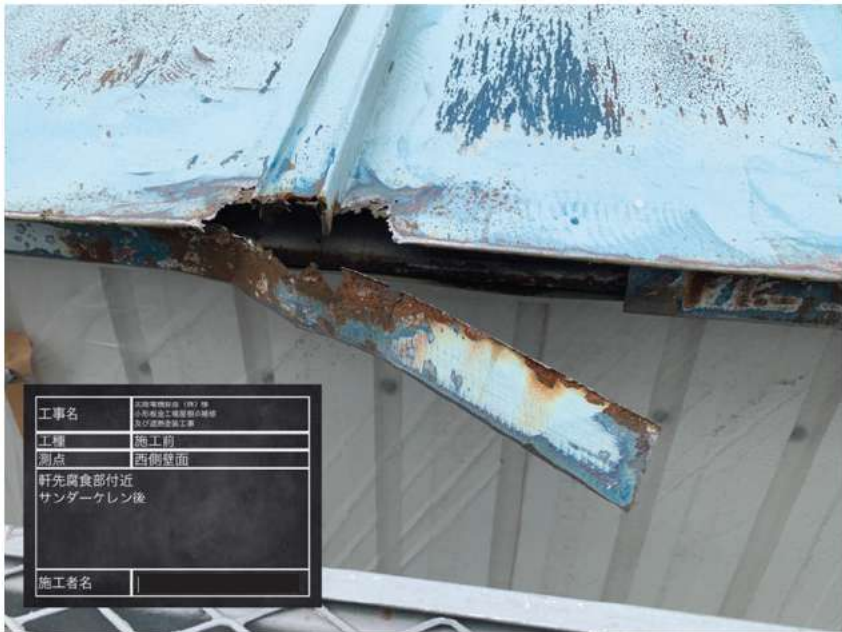


工種: 軒先サンダーケレン状況

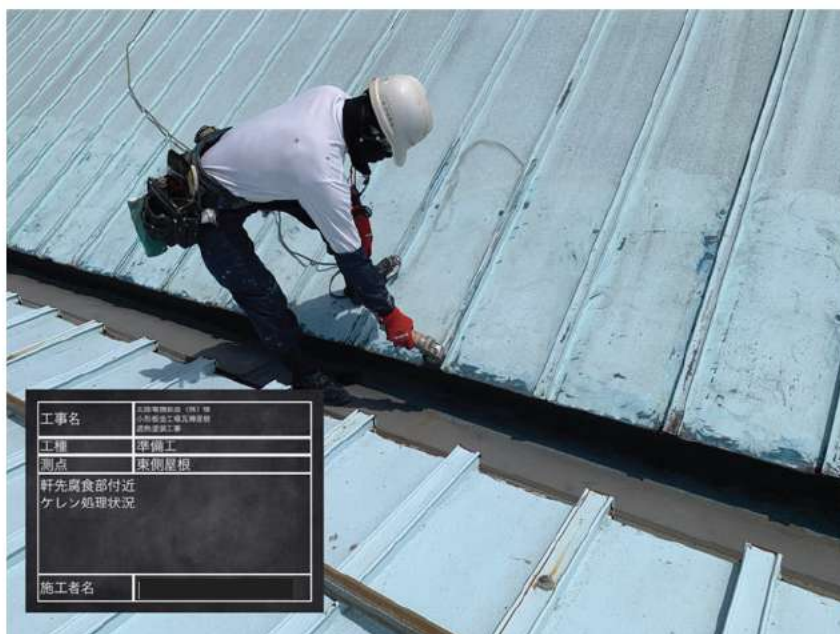
測点: 西側壁面

軒先腐食部付近

サンダーケレン後





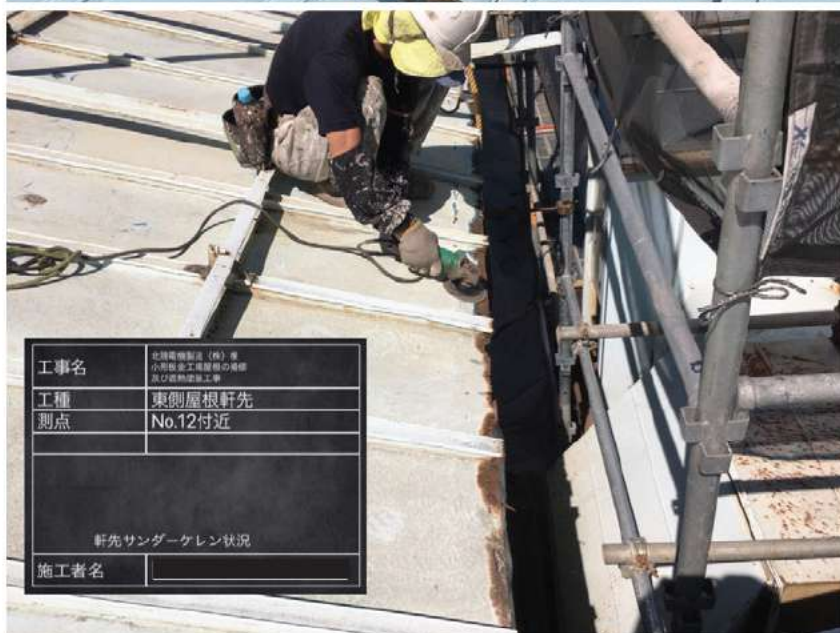


工種：軒先サンダーケレン状況

測点：東側屋根

軒先腐食部付近

ケレン処理状況



工種：軒先サンダーケレン状況

測点：東側屋根

軒先腐食部付近

ケレン処理状況



工種：軒先サンダーケレン状況

測点：東側屋根

軒先腐食部付近

ケレン処理状況



工種：軒先サンダーケレン状況

測点：東側屋根

軒先腐食部付近

ケレン処理状況



工種：軒先サンダーケレン状況

測点：東側屋根

軒先腐食部付近

ケレン処理後



工種：軒先補修

測点：西側屋根

サンダーケレン後

清掃状況



工種:ダクト錆び部ケレン

測点:東側屋根

ダクト部分

サンダーケレン状況



工種:ダクト錆び部ケレン

測点:東側屋根

ダクト部分

サンダーケレン状況



工種:ヒサシ錆び部ケレン

測点:南側ヒサシ

サンダーケレン状況





工種：プライマー塗布状況

測点：西側屋根



工種：プライマー塗布状況

測点：西側屋根



工種：プライマー塗布状況

測点：西側屋根



工種：プライマー塗布状況

測点：東側屋根



工種：プライマー塗布状況

測点：東側屋根

プライマー塗布状況



工種：プライマー塗布状況

測点：東側屋根

プライマー塗布状況





工種: プライマー塗布状況

測点: 東側屋根

ダクト部分

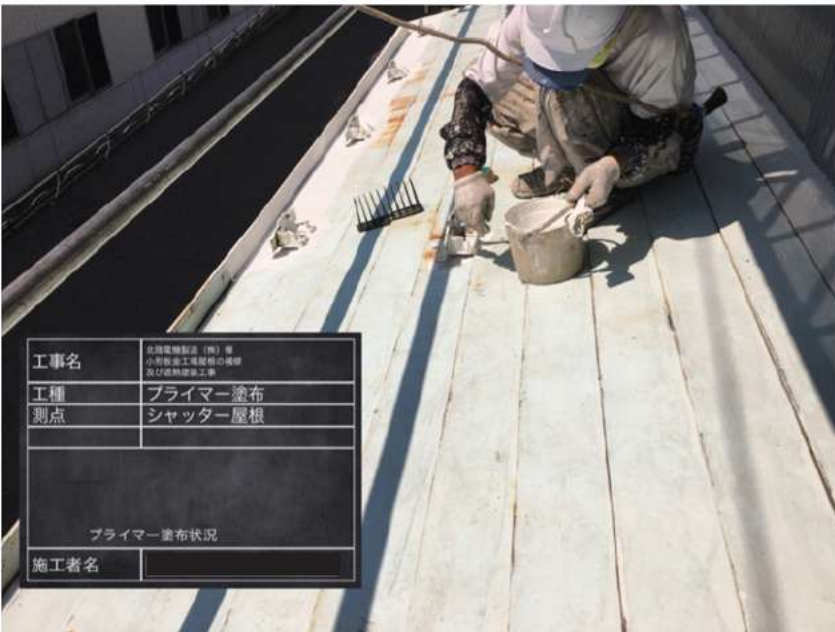
プライマー塗布状況



工種: プライマー塗布状況

測点: 北側ヒサシ

プライマー塗布状況





79

工種: 軒先付近プライマー塗布状況

測点: 西側屋根

軒先腐食部付近

サンダーケレン後

プライマー塗布状況



80

工種: 軒先付近プライマー塗布状況

測点: 西側屋根

軒先腐食部付近

サンダーケレン後

プライマー塗布状況

工事名	北陽電機製造 (株) 等 の建設工事関係の屋根 及び躯体塗装工事
工種	西側屋根養生
測点	No.10付近
軒先プライマー塗布状況	
施工者名	



81

工種: 軒先付近プライマー塗布状況

測点: 西側壁面

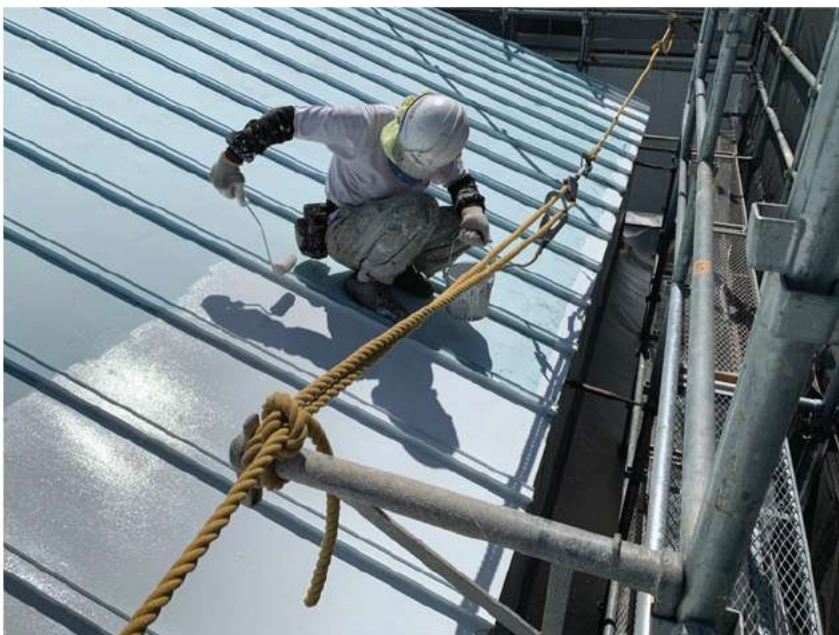
軒先腐食部付近

サンダーケレン後

プライマー塗布状況

工事名	北陽電機製造 (株) 等 の建設工事関係の屋根 及び躯体塗装工事
工種	施工前
測点	西側壁面
軒先腐食部付近 サンダーケレン後 プライマー塗布状況	
施工者名	





工種：軒先付近プライマー塗布状況

測点：東側屋根

軒先腐食部付近

サンダーケレン後

プライマー塗布状況



工種：軒先付近プライマー塗布状況

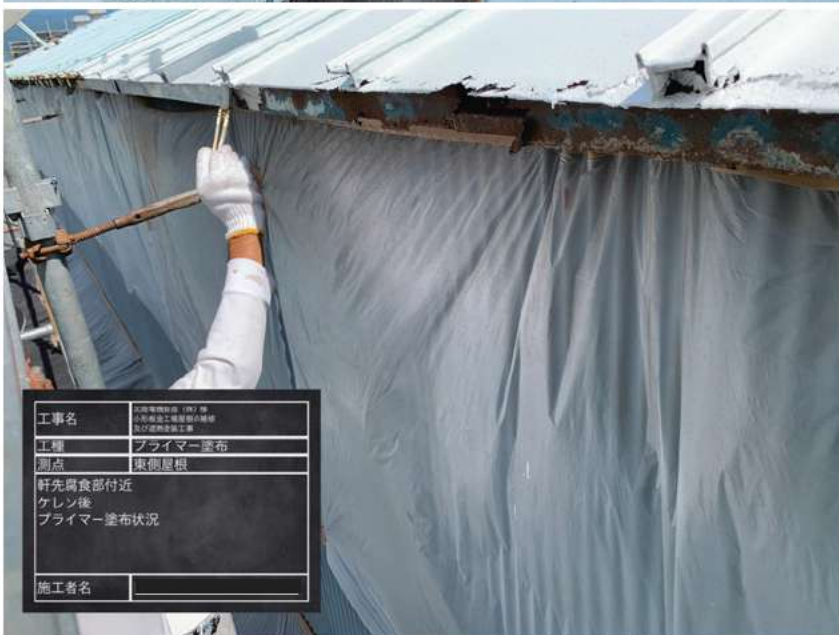
測点：東側屋根

軒先腐食部付近

ケレン処理後

プライマー塗布状況

工事名	北陸電力株式会社（株）様 北陸電力工機部管内業務 及び設備修繕工事
工種	錆部ケレン
測点	東側屋根
軒先腐食部付近 ケレン処理後 プライマー塗布状況	
施工者名	



工種：軒先付近プライマー塗布状況

測点：東側屋根

軒先腐食部付近

ケレン後

プライマー塗布状況

工事名	北陸電力株式会社（株）様 北陸電力工機部管内業務 及び設備修繕工事
工種	プライマー塗布
測点	東側屋根
軒先腐食部付近 ケレン後 プライマー塗布状況	
施工者名	

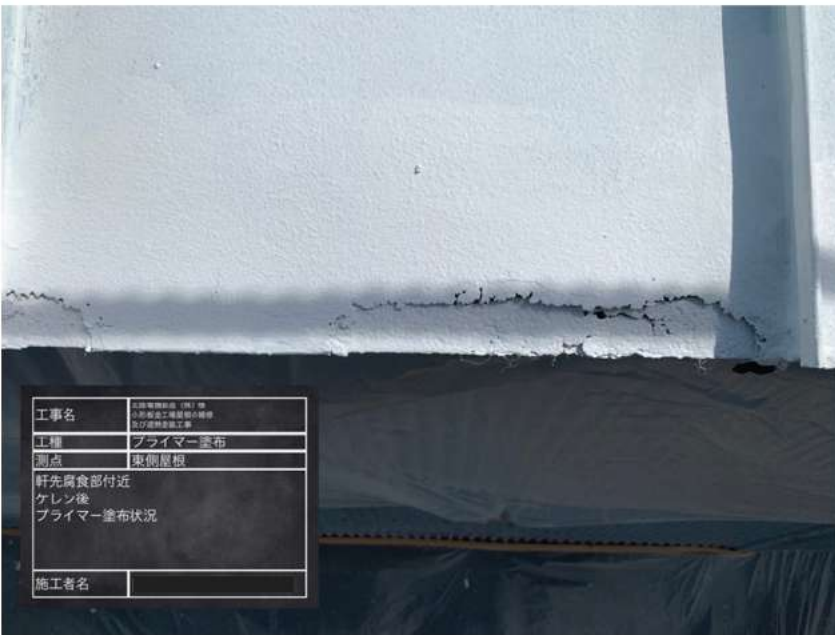
工種：軒先付近プライマー塗布状況

測点：東側屋根

軒先腐食部付近

ケレン後

プライマー塗布状況



工種：軒先付近プライマー塗布状況

測点：東側屋根

軒先腐食部付近

ケレン後

プライマー塗布状況



工種：軒先付近プライマー塗布状況

測点：東側屋根

軒先腐食部付近

ケレン後

プライマー塗布状況







工種：軒先補修  
測点：西側屋根  
補修目安印付け  
テープ補強のみ、  
当て板必要など  
補修方法の割り振り決定



工種：軒先補修  
測点：東側屋根  
軒先補修  
プライマー塗布後  
補修前  
補修目安印付け状況



工種：軒先補修  
測点：東側屋根  
軒先補修  
プライマー塗布後  
補修前  
補修目安印付け状況



工種：軒先補修  
測点：西側屋根  
軒先腐食部付近  
サンダーケレン後  
プライマー塗布後  
軒先補修状況  
当て板サイズ形状確認



工種：軒先補修  
測点：西側屋根  
軒先腐食部付近  
サンダーケレン後  
プライマー塗布後  
軒先補修状況  
当て板仮止め



工種：軒先補修  
測点：西側屋根  
軒先腐食部付近  
サンダーケレン後  
プライマー塗布後  
軒先補修状況  
当て板サイズ形状確認





工種：軒先補修  
測点：東側屋根  
軒先腐食部付近  
サンダーケレン後  
プライマー塗布後  
軒先補修状況  
当て板サイズ形状確認



工種：軒先補修  
測点：東側屋根  
軒先腐食部付近  
サンダーケレン後  
プライマー塗布後  
軒先補修状況  
当て板サイズ形状確認



工種：軒先補修  
測点：東側屋根  
軒先腐食部付近  
サンダーケレン後  
プライマー塗布後  
軒先補修状況  
当て板嵌り具合確認



工種：軒先補修

測点：東側屋根全面No17付近

軒先腐食部付近

サンダーケレン後

プライマー塗布後

軒先補修状況

当て板確認



工種：軒先補修

測点：東側屋根全面No17付近

軒先腐食部付近

サンダーケレン後

プライマー塗布後

軒先補修状況

当て板ビス止め補強貼り確認



工種：軒先補修

測点：東側屋根全面No17付近

軒先腐食部付近

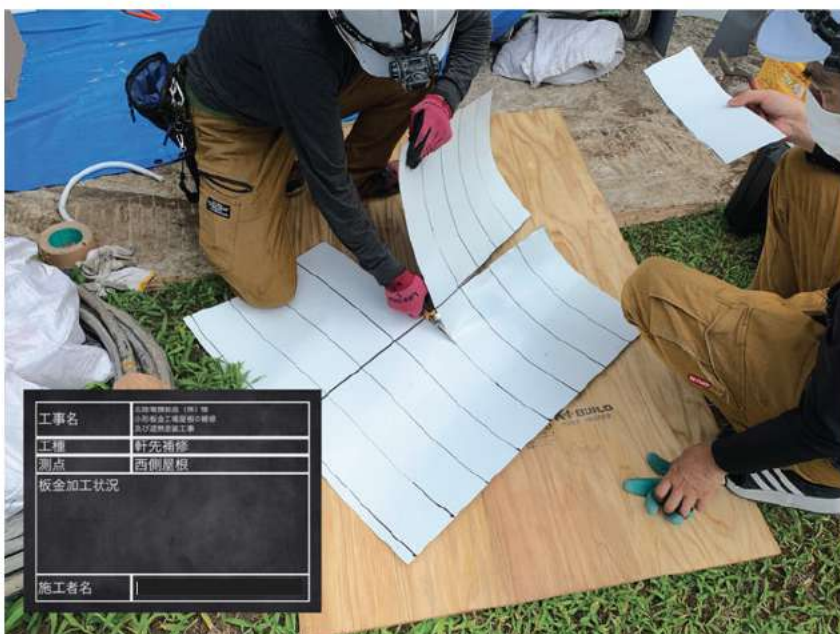
サンダーケレン後

プライマー塗布後

軒先補修状況

当て板補強貼り確認





工種：軒先補修  
測点：西側屋根  
軒先補修用  
板金加工状況  
ロール板切り出し



工種：軒先補修  
測点：西側屋根  
軒先補修用  
板金成型状況  
嵌め込み部分折り曲げ加工



工種：軒先補修  
測点：西側屋根  
軒先補修用  
板金成型状況  
嵌め込み部分折り曲げ加工





工種：軒先補修  
 測点：西側屋根  
 軒先補修用  
 板金成型状況  
 嵌め込み部分折り曲げ加工



工種：軒先補修  
 測点：西側屋根  
 軒先補修用  
 板金成型状況  
 嵌め込み部分折り曲げ加工



工種：軒先補修  
 測点：西側屋根  
 軒先補修用  
 板金成型状況  
 板金部材完成  
 嵌め込み部分に合わせて  
 数種類作成

工事名	北陸電力株式会社（株）様 北陸電力株式会社 屋根修繕 及び屋根塗装工事
工種	施工前
測点	西側屋根
軒先補修用 板金成型状況	
施工者名	





工種: 軒先補修  
測点: 西側屋根  
テープ貼り補強状況



工種: 軒先補修  
測点: 西側屋根  
テープ貼り補強状況



工種: 軒先補修  
測点: 西側屋根  
テープ貼り補強状況  
テープ補強のみの箇所を  
先行して処理



工事名	北陸電機製造（株）様 小形鉄金工屋根葺の増設 及び修繕工事
工種	西側屋根軒先
測点	No.3付近
軒先補強防水テープ貼り状況	
施工者名	

工種：軒先補修  
 測点：西側屋根軒先No3付近  
 瓦棒部分付近  
 腐食欠損部  
 補強テープ貼り状況



工事名	北陸電機製造（株）様 小形鉄金工屋根葺の増設 及び修繕工事
工種	西側屋根軒先
測点	No.7付近
軒先補強鉄板被せ状況	
施工者名	

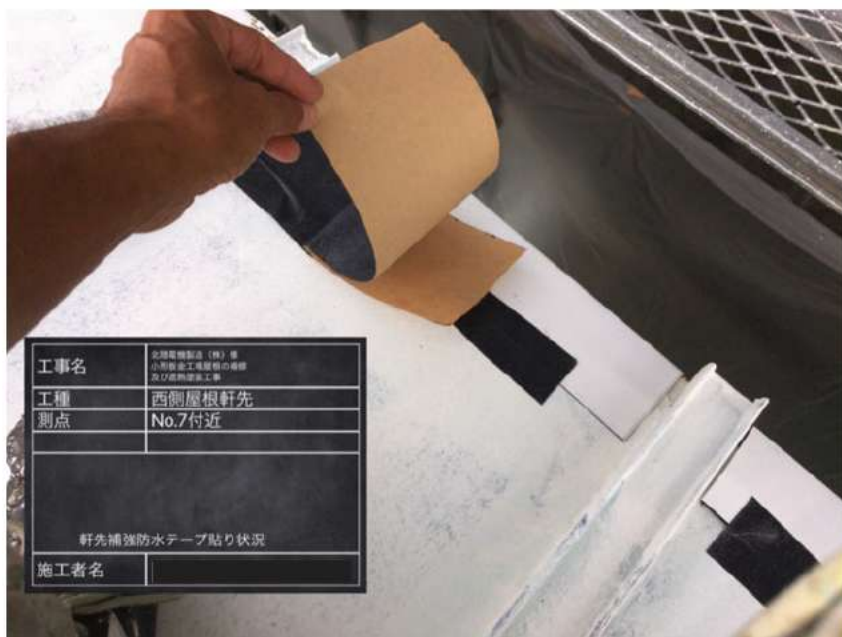
工種：軒先補修  
 測点：西側屋根軒先No7付近  
 当て板板金部材  
 軒先上部屋根側パーツ  
 嵌め込み状況



工事名	北陸電機製造（株）様 小形鉄金工屋根葺の増設 及び修繕工事
工種	西側屋根軒先
測点	No.1付近
軒先補強鉄板被せ状況	
施工者名	

工種：軒先補修  
 測点：西側屋根軒先No1付近  
 当て板板金部材  
 軒先上部屋根側パーツ  
 嵌め込み状況





工種：軒先補修

測点：西側屋根軒先No7付近

当て板板金部材

軒先上部屋根側パーツ

嵌め込み後

補強テープ貼り状況



工種：軒先補修

測点：西側屋根軒先No15付近

当て板板金部材

軒先下部パーツ

嵌め込み前



工種：軒先補修

測点：西側屋根軒先No12付近

当て板板金部材

軒先下部パーツ

嵌め込み前



工種：軒先補修

測点：西側屋根軒先No7付近

当て板板金部材

軒先下部パーツ

嵌め込み状況



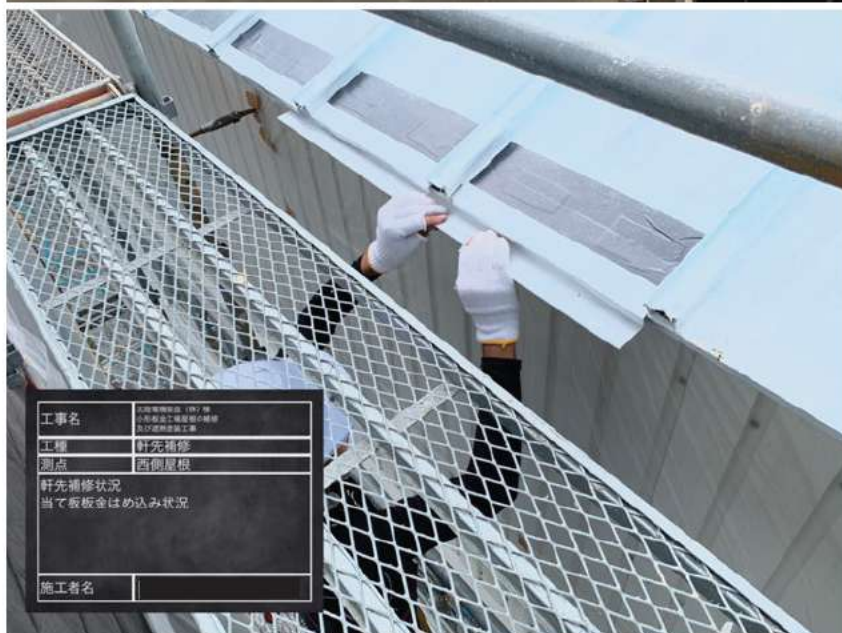
工種：軒先補修

測点：西側屋根軒先No5付近

当て板板金部材

軒先下部パーツ

嵌め込み状況



工種：軒先補修

測点：西側屋根

当て板板金部材

軒先下部パーツ

嵌め込み状況